

ГРАФИЧЕСКОЕ ОПИСАНИЕ
местоположения границ публичного сервитута
**Публичный сервитут в целях строительства, реконструкции, эксплуатации,
капитального ремонта линейных объектов систем газоснабжения, их
неотъемлемых технологических частей, необходимых для подключения
(технологического присоединения) к сетям инженерно- технического обеспечения:**

**«Газопровод к жилому дому по адресу: Тверская обл., Сонковский р-н,
пгт.Сонково, пр-кт Ленина, д.20А»**

(наименование объекта, местоположение границ
которого описано (далее — объект))

Раздел 1

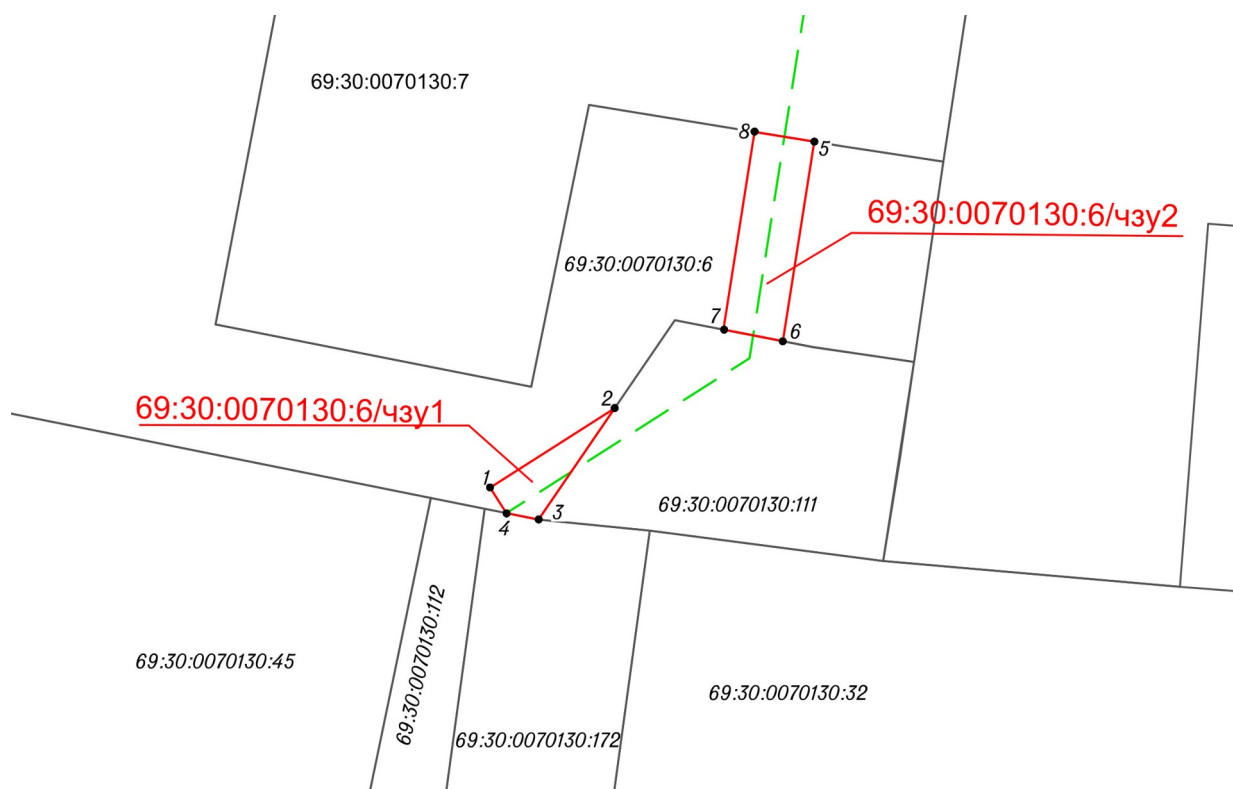
Сведения об объекте		
№ п/п	Характеристики объекта	Описание
1	Местоположение объекта	Тверская область, р-н. Сонковский, п. Сонково, пр-кт. Ленина, д. 22а
2	Площадь объекта +/- величина погрешности определения площади (Р +/- Дельта Р)	72 кв. м ± 3 кв. м
3	Иные характеристики объекта	<p>Публичный сервитут в целях строительства, реконструкции, эксплуатации, капитального ремонта линейных объектов систем газоснабжения, их неотъемлемых технологических частей, необходимых для подключения (технологического присоединения) к сетям инженерно- технического обеспечения: «Газопровод к жилому дому по адресу: Тверская обл., Сонковский р-н, пгт.Сонково, пр-кт Ленина, д.20А»</p> <p>Обладатель публичного сервитута: Акционерное общество «Газпром газораспределение Тверь»</p> <p>Почтовый адрес обладателя публичного сервитута: 170026, Российская Федерация, обл.Тверская, г.Тверь, ул.Фурманова, д.12/4</p> <p>Адрес электронной почты обладателя публичного сервитута: info@tver-gaz.ru</p>

Раздел 2

Сведения о местоположении границ объекта					
1. Система координат: СК кадастрового округа, зона 3					
2. Сведения о характерных точках границ объекта					
Обозначение характерных точек границы	Координаты, м		Метод определения координат характерной точки	Средняя квадратическая погрешность положения характерной точки, (M _i), м	Описание закрепле- ния точки
	X	Y			
1	2	3	4	5	6
1	394862,67	3171778,28	Аналитический метод	0.10	—
2	394867,91	3171786,50	Аналитический метод	0.10	—
3	394860,56	3171781,47	Аналитический метод	0.10	—
4	394860,98	3171779,35	Аналитический метод	0.10	—
5	394885,52	3171799,69	Аналитический метод	0.10	—
6	394872,35	3171797,61	Аналитический метод	0.10	—
7	394873,11	3171793,68	Аналитический метод	0.10	—
8	394886,17	3171795,74	Аналитический метод	0.10	—
1	394862,67	3171778,28	Аналитический метод	0.10	—

Раздел 3

Схема расположения границ публичного сервитута



Условные обозначения:

- границы предполагаемого публичного сервитута;
- 1 - характерная точка границы;
- проектируемый газопровод;
- граница земельных участков учтенных в ЕГРН;
- 69:00:0000000:00 - земельные участки учтенные в ЕГРН;
- линии кадастрового деления, границы кадастрового квартала;
- 69:00:0000000 - номера кварталов кадастрового деления;

Масштаб 1:500, система координат МСК 69, зона 3